



제품보증서

품질보증기간 1년
부품보증기간 3년

제품명	전기머리인두(헤어 스트레이터)	모델명	HKR-S14S
판매일	년 월 일		
고객성명	전화	주소	
대리점상호	전화	주소	

● 수리를 의뢰할 때는 구입일자 기재된 본 보증서를 제시해야 충분한 서비스를 받으실 수 있으므로 잘 보관하시기 바랍니다.

1. 본 제품에 대한 품질 보증은 보증서에 기재된 내용으로 보증혜택을 받습니다.
2. 무상보증 기간은 구입 일로 부터 산정되므로 구입일자를 기재 받으시기 바랍니다.
(구입일자 확인이 안될 경우 제조년월일로부터 15개월이 경과한 날까지 품질보증 기간을 기산합니다)
3. 가정용 제품을 영업용도(영업활동, 비정상적인 사용환경 등)로 사용하거나, 산업용 제품인 경우에는 무상보증 기간을 6개월로 적용합니다.
4. 이 보증서는 재발행되지 않습니다.

소비자 피해보상 안내

소비자 피해 유형		보상 내역	
정상품인 사용상태에서 자발발생한 성능 상의 고장발생시 (품질보증기간내)	구입 10일 이내에 중요한 수리를 요하는 경우	제품교환 또는 구입 환불	보증기간 경과후
	구입 1개월 이내에 중요 부품에 수리를 요하는 경우	제품교환	
	교환된 제품이 1개월 이내에 중요한 수리를 요하는 경우	구입 환불	
	수리가능 하지 발생시	무상수리	유상수리
	수리를 부품용 보유하고 있지 않아 수리가 불가능한 경우	제품교환 또는 구입 환불	정액당(가장 낮은 금액)에 10%를 가산하여 환불
소비자가 수리 의뢰한 제품을 시정하지 못할 경우	제품 구입후 혼송과정 및 제품 설치 중 발생한 피해	제품교환	
	수리가 가능한 경우 유상수리	유상수리	유상수리
	수리가 불가능한 경우	유상수리에 해당되는 금액상수후 제품교환	별도 신청은 당사 기준에 준함
소비자 의견, 과실에 의한 성능, 기능상의 고장	수리가 불가능한 경우	유상수리	유상수리

- 판매처(판매, 판매, 가.지.점, 중수주 등)에 의해 고장이 발생 되었을 경우
- 사용자 사용 매뉴얼에 따른 사용법을 숙지하고 고장이 발생하였을 경우
- 서비스 센터의 수리/사기/기타 사유로 고장이 발생하였을 경우
- 사용자 사용 매뉴얼에 따른 사용법을 숙지하고 고장이 발생하였을 경우

● 명시되지 않은 사항은 공정거래위원회의 소비자 분쟁 해결기준을 따릅니다.

#1112

(주)보국전자

대구광역시 달서구 대천동 625번지
고객상담실: 1588-8775, 080-093-4000
www.bokuk.com



사용설명서

Sanrio
LICENSE

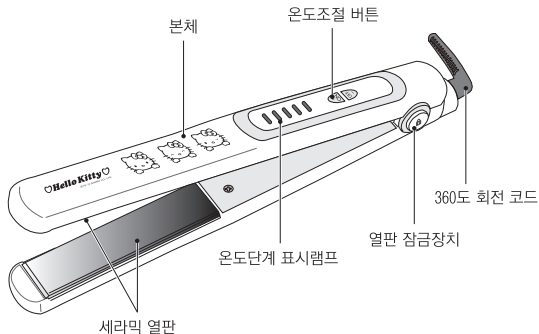
©1976, 2012 SANRIO CO., LTD.

품질보증서 포함

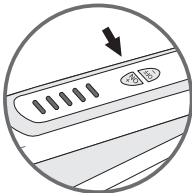
- 이 제품은 AC 220V 60Hz 전용입니다.
- 이 제품은 국내용(대한민국, 가칭용)입니다.
(영, 미, 기타 다른 해외에서는 사용할 수 없습니다.)
- 사용하시기 전 반드시 사용설명서를 읽어주시고,
사용설명서는 언제든지 볼 수 있는 곳에 보관하여 주세요.
- 도발의 건조 및 정돈하는 용도 외에 제품을 사용하지 마세요.

(주)보국전자
www.bokuk.com

고객상담실
1588-8775



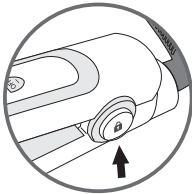
조립부



● 온도조절 버튼 ●

1. 전원코드를 연결한 후, ON(+) 버튼을 2~3초간 누르면 동작이 시작되면서, 표시램프의 1단계에서 불이 깜빡입니다.
2. 원하는 단계(1단~5단)를 +, - 버튼을 이용하여 설정합니다.
3. 예열되는 동안은 램프의 불이 깜빡거리며, 예열이 완료되면 깜빡거림을 멈추고 램프에 계속해서 불이 들어옵니다.
4. 사용완료 후 제품의 동작을 정지하고자 할 때는 OFF(-) 버튼을 2~3초간 누르면 표시램프의 불이 꺼지면서 동작이 정지됩니다.

※ 사용 중 또는 사용직후에는 열판 및 본체가 뜨거우니 화상을 입지 않도록 주의하세요.



● 열판 잠금장치 ●

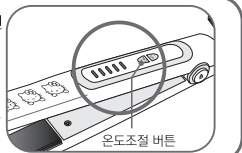
1. 사용하지 않을 때에는 열판 잠금장치를 눌러 열판을 보호하고, 더욱 안전하고 편리한 사용이 가능합니다.
2. 제품 사용 후 보관 시에는 열판이 완전히 식은 상태에서 보관하여 주세요.



1. 머리를 감은 후 물기를 수건으로 닦아내고 헤어 드라이어로 말린 후 빗으로 머리카락을 바르게 정돈합니다.
- ※ 제품의 안전한 사용을 위하여 깨끗하고 건조된 모발, 엉키거나 헐거워지지 않은 상태에서 사용하여 주세요. 가발 등 인조모발에는 사용하지 마십시오.



1. 전원코드를 콘센트에 연결한 후, ON(+) 버튼을 2~3초간 누르면 동작이 시작되면서, 표시램프의 1단계에서 불이 깜빡입니다.
2. 원하는 단계(1단~5단)를 +, - 버튼을 이용하여 설정합니다.
3. 예열되는 동안은 램프의 불이 깜빡거리며, 예열이 완료되면 깜빡거림을 멈추고 램프에 계속해서 불이 들어옵니다.
4. 사용완료 후 제품의 동작을 정지하고자 할 때는 OFF(-) 버튼을 2~3초간 누르면 표시램프의 불이 꺼지면서 동작이 정지됩니다.



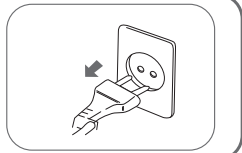
3. 최대 5cm 정도 되는 분량으로 머리카락을 나눕니다. 나눠진 머리카락을 뿌리 쪽에 가깝게 세라믹 열판을 위치시키고 적당량의 머리카락을 잡고 가발에 누르면서 아래로 당겨줍니다. (모발의 질에 따라 차이가 있으나, 평균적으로 4초면 적당합니다. 동일한 부분에 10초 이상 사용하지 마세요. 모발 손상의 원인이 됩니다.)



4. 머리카락이 식은 후에는 빗으로 바르게 정돈하여 주세요.



5. 사용 후에는 반드시 OFF(-) 버튼을 2~3초간 눌러 동작을 완전히 정지한 다음, 전원 플러그를 콘센트로부터 뽑은 후, 열을 완전히 식힌 후 열판 잠금장치를 눌러 열판을 잠근 후 보관하여 주세요.





제품특징

- 1~5단계 원하는 온도조절 가능
- 편리한 LED 온도단계 표시램프
- PTC 히터 적용으로 내구성 향상
- 안전한 사용과 깔끔한 보관을 위한 열판 잠금장치
- 편안한 그림감으로 스트레이트 및 원하는 스타일 연출 가능
- 세라믹 코팅 발열판으로 모발손상감소 및 자연스러운 연출 가능
- 회전식 전원코드 적용으로 코드교미를 방지
- 디테일한 디자인의 귀엽고 감직한 헬로키티 정식 라이선스 제품

고장진단

이상증상	확인사항	조치사항
동작이 안 될 때	1. 전원 플러그가 콘센트에 확실하게 꽂여 있었나? 2. 온도단계 표시램프에 불이 들어왔었나?	1. 전원 플러그를 콘센트에 확실하게 꽂아주세요. 2. ON(+)-버튼을 2~3초간 눌러주세요.
전원코드가 뜨거울 때	콘센트의 용량을 확인하여 주세요.	정격용량의 콘센트를 사용하여 주세요.

※ 위와 같이 조치하였음에도 불구하고 문제가 해결되지 않았다면 당사 고객센터로 문의하여 주세요.

⚠ 경고 : 제품을 장기간 사용하였을 때 전원코드의 이상으로 작동이 원활하지 않을 때는 서비스 센터에 문의하거나 서비스를 받으시기 바랍니다. (계속 사용시 코드 내부에서 합선되어 감전 및 화상이 우려가 있습니다.)

※ 제품을 임의로 분해, 개조하지 마세요. 제품 임의 분해 및 개조로 인한 문제가 발생할 경우, 당사에서는 책임을 지지 않습니다.

제품규격

제품명	전기머리인두(헤어 스트레이트)	정격전압	AC 220V 60Hz
모델명	HKR-S14S	소비전력	50W
중 량	449g	크 기	275 × 30 × 40mm



- ※ 여기에 표시된 지시사항은 제품을 안전하고 올바르게 사용하여 위험이나 손해를 사전에 방지하기 위한 것입니다.
- ※ 「경고」의 의미는 안전에 관한 중요한 내용이므로 반드시 지켜주시시오.

⚠ 경고 : 취급을 잘못할 경우 사용자가 상해를 입거나 또는 물적손해가 발생하는 위험이 예상되는 경우가 발생할 수 있습니다.

-반드시 사용하기 전에 설명서를 읽어 보십시오.

- 플러그를 꽂은 상태에서 방지하지 마십시오.
- 유아 또는 어린이는 만지거나 작동하지 못하도록 하고, 어린이들의 손이 닿지 않는 곳에 보관하십시오.
- 코드나 플러그에 손상이 있어 적절하게 작동되지 않거나, 떨어뜨려 제품 손상이 있는 경우, 제품을 사용해서는 안되며, 즉시 서비스센터에 맡겨서 검사, 수리를 받으십시오.
- 욕실에서는 전원 스위치를 OFF한 상태라 하더라도 반드시 전원 플러그를 콘센트에서 제거하여 주십시오. 또한 사용 시에는 제품이 육조나 세면대 등에 들어가지 않도록 충분한 거리를 유지하도록 주의하여 사용하십시오. (감전의 위험이 있습니다.)
- 제품을 사용한 후에는 반드시 동작 스위치를 OFF시킴 후 전원 플러그를 뽑아주세요.
- 코드를 자르거나 손상시키거나 변형시키지 마십시오.
- 제품 본체에 코드를 놓아놓지 마십시오.
- 제품을 떨어뜨리지 말고 플러그를 아무 구멍이나 다른 장비에 꽂아서 사용하지 마십시오.
- 제품은 규격에 맞는 연결 콘센트에만 사용하십시오. (예: 코드 연결장비 즉 접지 물질을 수반하지 않거나, 영구적으로 접속된 상태에서만 사용가능한 제품은 제외)
- 제품을 사용할시 경우 같은 콘센트에 다른 전원기구를 동시에 사용하지 마십시오. 용량이 초과되면 단선 및 화재 발생의 원인이 됩니다.
- 당사 모든 제품을 오랜기간(또는 장시간)사용하여 제품 코드선이나 몸체의 과열 등 전반적으로 약간의 이상 현상이 발생되면 사용을 중단하고 A/S 받으시기 바랍니다.
- 사용 중 열판 부분(발열부)은 매우 뜨겁기 때문에 절대로 만지지 마십시오. 화상의 원인이 됩니다. 절대 어린이의 손이 닿지 않도록 주의하십시오.
- 사용직후에는 잔열이 있으므로 열이 완전히 식은후 보관하십시오. 고온에 의한 화상 및 화재의 위험이 있습니다.
- 전원 플러그를 무리하게 잡아 당기거나 힘을 가하지 마십시오. 코드 선의 절단되어 고장의 원인이 될 것임, 화상의 원인이 됩니다.

※ 「주의」의 의미는 안전에 관한 중요한 내용이므로 반드시 지켜주시시오.
⚠ 주의 : 아래의 주의사항은 제품 사용시 안전에 관한 중요한 내용입니다. 꼭 참고하시기 바랍니다.

- 젖은 손이나 물에 젖은 상태로 사용하지 마십시오. - 감전의 원인이 됩니다.
- 직사광선이나 열기구 또는 습기찬 장소에 보관하지 마십시오.
- 전기가 통하는 상태로 쿠션이나 종이등 타기 쉬운 물건 주위에 두지 마십시오.
- 제품을 뻗전, 시너, 페인트, 스프레이 등 가연성 물질 근처에서 사용하지 마십시오.
- 직접 제품을 수리하거나 분해 개조하지 마십시오.
- 열판에 손을 대지 마십시오. 화상의 우려가 있습니다.
- 열판 및 본체, 전원코드가 손상된 상태에서 사용하지 마십시오.
- 사용 직후 또는 열판이 가열되어있을 때는 열판을 만지지 마십시오. -화상의 원인이 됩니다.
- 스위치를 켜 상태에서 제품을 놓아 두지 마십시오.
- 제품을 인조모발(가발, 연장머리 등)에 사용하지 마십시오.

※ 읽으신 후에는 사용자가 언제라도 볼 수 있는 곳에 반드시 보관 하십시오.